

Carreau Meyer Burger

La tuile solaire en qualité Meyer Burger

Une esthétique particulière

Entièrement intégré visuellement. Convient à tous les types de toits en tuiles et d'architectures complexes.

Incroyablement flexible

Utilise efficacement les surfaces les plus petites et les plus complexes et s'adapte aux différentes formes de toit.

La protection du patrimoine approuvée

Préserve l'aspect historique et est plus facilement approuvée en raison de son intégration discrète.

Extrêmement léger et durable

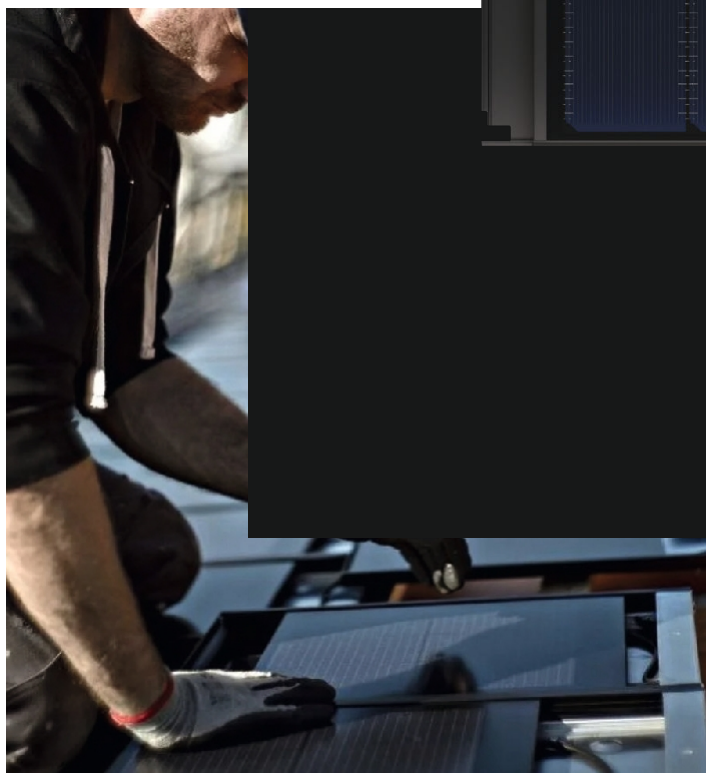
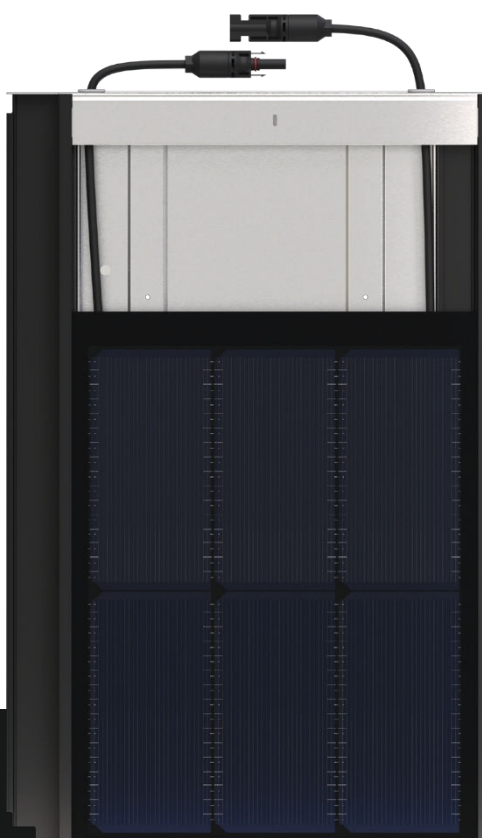
Imperméable, résistant à la grêle, classé parmi les matériaux de couverture dure, plus léger qu'une tuile, sans risque pour la structure.

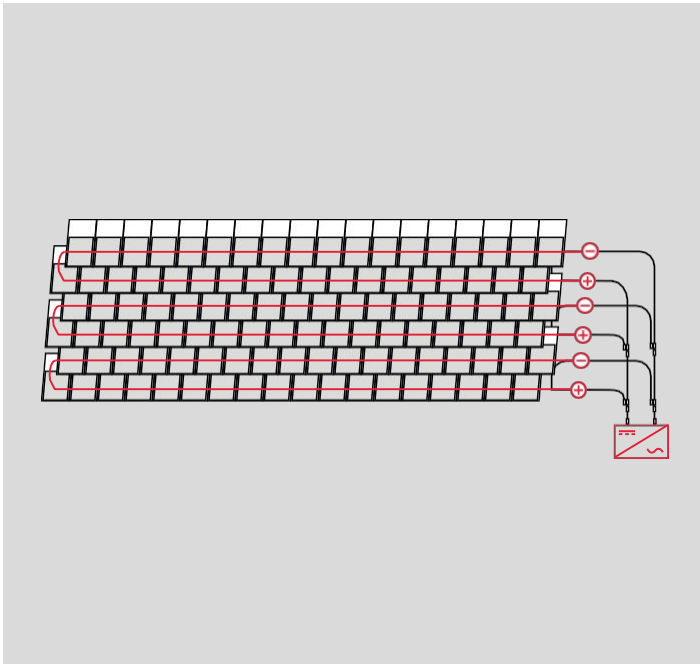
Simple comme bonjour

Léger comme une plume, avec un design élégant, compatible avec de nombreuses tuiles de différents fabricants, installable en rangées ou en décalé, peut être installé sans connaissances électriques préalables.

Fiabilité garantie

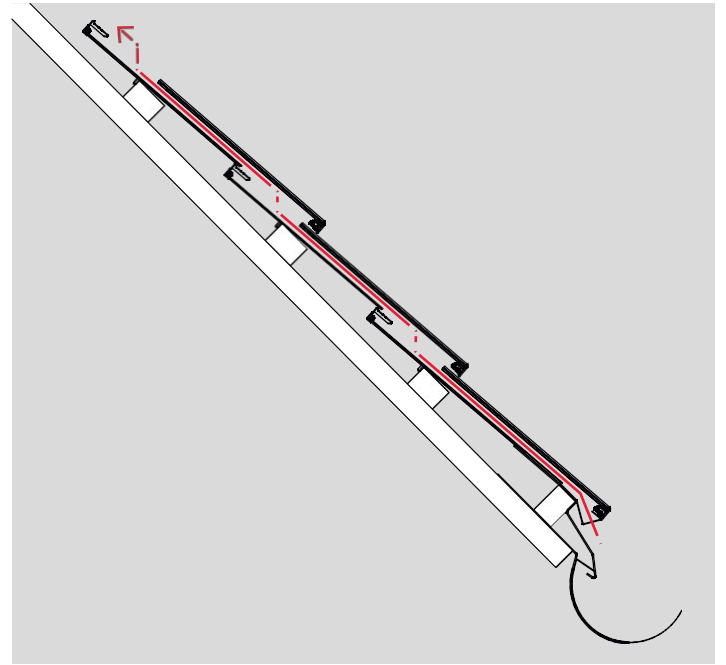
Des garanties impressionnantes de 30 ans sur les produits et les performances.





Connectés en série, pour se démarquer

Installées comme des tuiles conventionnelles et raccordées en un clin d'œil : le raccordement en série des tuiles Meyer Burger simplifie considérablement l'installation et commence au niveau de l'avant-toit. Cela permet d'économiser du temps et des efforts lors de la pose de la toiture et de transformer sans effort les toits les plus irréguliers et les plus difficiles en une centrale solaire puissante et presque invisible.



Plus que de l'air chaud

Le double boîtier de la tuile Meyer Burger assure une ventilation optimale. Lors de la pose, un canal d'air continu est créé. Cela favorise l'effet de cheminée, qui aide à refroidir les tuiles solaires par l'arrière.

Détails techniques

Type de cellule solaire :	6 demi-cellules, mono n-Si, HJT avec SWCT®.	Câblage :	Corde horizontale
Carreaux par m² :	10	Raccordement par vis :	Montage avec 4 vis
Puissance nominale :	17,0 Wp par tuile	Compléments spéciaux :	Support pour garde-neige, marchepied de toit, etc.
Dimensions totales :	521,2 x 334,0 x 26,3 mm	Certificats :	Certificat d'essai de l'inspection générale des bâtiments (abP), classe de protection incendie / B _{ROOF} (t1) (EN 13501-5), essai de grêle avec un grêlon de 55 mm selon IEC 61215 (MQT17), Essai de charge mécanique : + 12 000 Pa, Certifications demandées : IEC 61215, IEC 61730
Poids :	2,8 kg		
Première de couverture :	Verre solaire 3,2 mm, texturé		
Couverture arrière :	Floatglas 3.0 mm		
Lattes de toit / sous-structure :	Exigences selon les spécifications du fabricant pour les briques complémentaires, par exemple Braas Tegalit, Nelskamp Planum, Creaton Kapstadt.		

Toutes les données et spécifications sont préliminaires et peuvent être modifiées à tout moment.
Source : Datenblatt Meyer Burger Tile Stand : MB_BF6AyBT_17_Version Q3_2024_V3_en



MEYER BURGER

Prendre contact

Nos experts sont disponibles pour une consultation personnelle concernant la tuile Meyer Burger



sales@meyerburger.com